

NVC - HP (무자국 수직 크랩프)



[용도]

- 무자국 수직 크랩프는 주로 화학제품을 보관 또는 운송하는 각종 탱크 제작용으로 사용되며 크래핑 후 구조물에 남는 물림자국이 미세한(no teeth mark), 효율적인 크랩프입니다.

[특징]

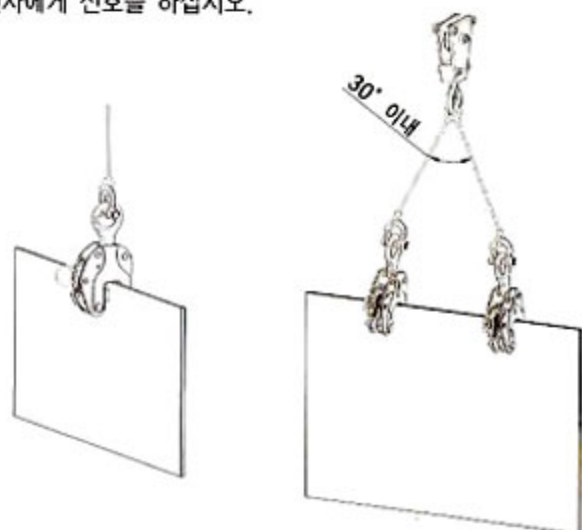
- 안전잠금장치(safety latch)가 내재되어 있어 작업 중 와이어로프가 느슨해지더라도 스프링이 작용하는 초기의 크래핑 힘에 의하여 물체의 이탈을 방지할 수 있는 안전한 크랩프입니다.

[사용방법]

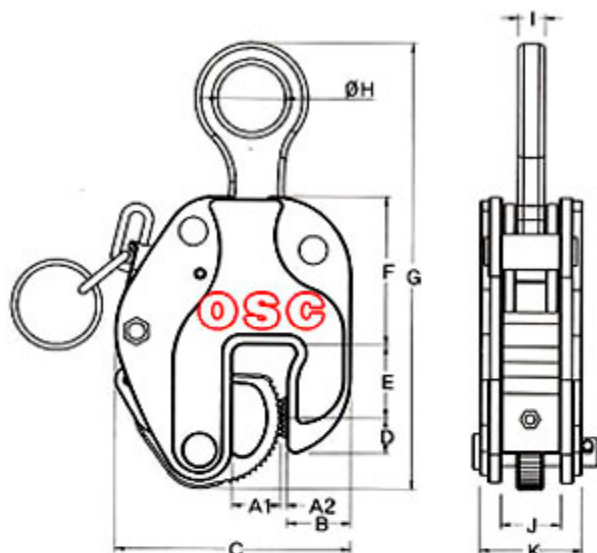
- 철판에 크랩프를 개구부 안쪽까지 삽입한 다음 안전고리를 체결하십시오.
- 크랩프를 물릴때 무게가 편중되지 않도록 무게 중심점에 물리십시오.

[주의사항]

- 부재에 기름이나 그리스(grease)등 미끄러짐이 발생할 수 있는 물질은 세제 및 걸레로 제거한 다음 크래핑 하십시오.
- 무자국 크랩프의 캠(cam)과 패드(pad)가 일반 크랩프보다 쉽게 마모되니 사용전 부품의 마모상태를 꼭 확인한 다음 리프팅 작업을 하십시오.
- 크랩프에 명시된 정격규격 이상으로 사용하지 마십시오.
- 크랩프에 명시된 jaw opening 범위안의 대상물만 리프팅 하십시오.
- 1개의 크랩프로 2장 이상의 부재를 리프팅 하지 마십시오.
- 사용전 부재의 물림위치, 물림상태, 안전잠금장치의 작동을 확인 한 다음 리프팅 하십시오.
- 부재를 들어올릴때 신호수는 부재의 회전반경에서 떨어져 크레인 운전자에게 신호를 하십시오.



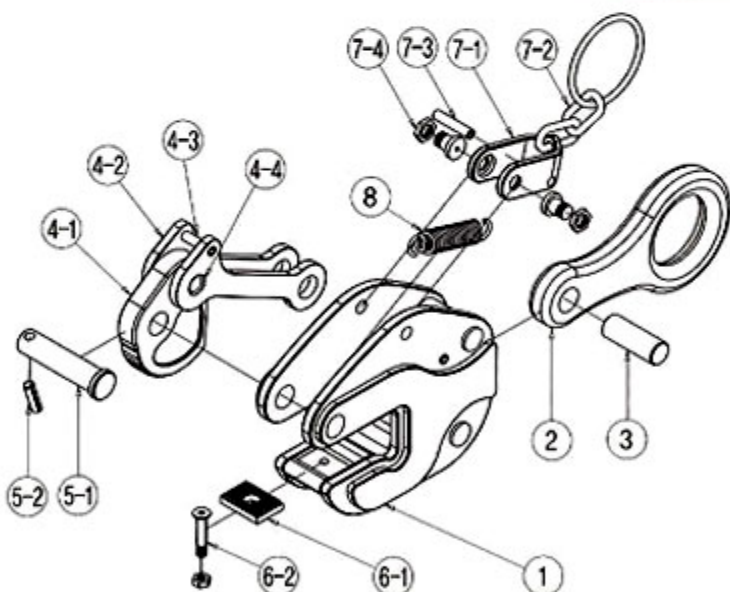
MEASUREMENT



■ SPECIFICATION

MODEL	WLL TON	JAW OPENING	A1	A2	B	C	D	E	F	G	ØH	I	J	K	WT KG
NVC-HP	1	0-25	30	4	33	143	24	40	100	310	50	16	36	60	6.0
	2	0-30	35	5	49	167	32	46	114	345	55	18	40	68	8.7
	3	0-35	40	5	53	187	40	48	130	380	55	19	43	71	11.5
	5	0-45	50	5	60	229	52	50	144	432	58	22	48	84	19.3

PART ARRANGEMENT



■ COMPONENTS

NO.	ASSY NAME	NO.	PART NAME	NO.	ASSY NAME	NO.	PART NAME
1	BODY	-	-	5-2	SPRING PIN		
2	SHACKLE	-	-	6	PAD ASSY	6-1	PAD
3	SHACKLE PIN	-	-			6-2	BOLT & NUT
4	CAM ASSY	4-1	CAM	7	LATCH ASSY	7-1	SAFETY LATCH
		4-2	LINK			7-2	HANDLE RING
		4-3	SPRING PIN			7-3	SPRING PIN
		4-4	RIVET PIN			7-4	BOLT & NUT
5	CAM PIN	5-1	CAM PIN	8	LOCK SPRING	-	-