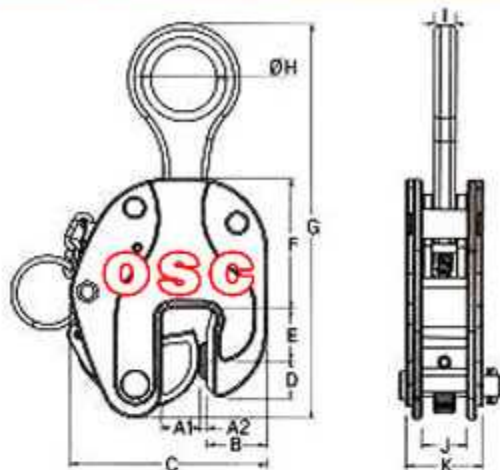


NVC - H (수직 크랩프)



MEASUREMENT



[용도]

- 철판과 각종 철구조물의 수직용 리프팅 크랩프입니다.

[특징]

- 안전잠금장치(safety latch)가 내재되어 있어 작업 중 와이어로프가 느슨해지더라도 스프링이 작용하는 초기의 크래핑 힘에 의하여 물체의 이탈을 방지할 수 있는 안전한 크랩프입니다.

[사용방법]

- 철판에 크랩프를 개구부 안쪽까지 삽입한 후 안전고리를 체결하십시오.
- 크랩프를 물릴때 무게가 편중되지 않도록 무게 중심점에 물리십시오.

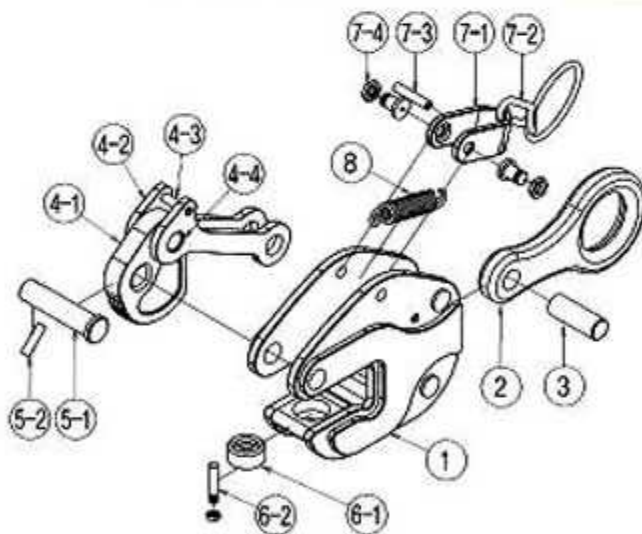
[주의사항]

- 크랩프에 명시된 정격규격 이상으로 사용하지 마십시오.
- 크랩프에 명시된 jaw opening 범위안의 대상물만 리프팅 하십시오.
- 1개의 크랩프로 2장 이상의 부재를 들지 마십시오.
- 사용전 부재의 물림위치, 물림상태, 안전잠금장치의 작동을 확인한 다음 리프팅하십시오.
- 부재를 들어올릴때 신호수는 부재의 회전 반경에서 떨어져 크레인 운전자에게 신호를 하십시오.

■ SPECIFICATION

| MODEL | WLL TON | JAW OPENING | A1 | A2 | B | C | D | E | F | G | ØH | I | J | K | W.T KG |
|-------|---------|-------------|----|----|----|-----|----|----|-----|-----|----|----|----|-----|--------|
| NVC-H | 0.5 | 0-20 | 22 | 4 | 28 | 102 | 22 | 32 | 88 | 265 | 45 | 10 | 28 | 56 | 3.3 |
| | | 0-25 | 30 | 4 | 38 | 148 | 24 | 40 | 100 | 310 | 50 | 16 | 36 | 60 | 6.1 |
| | | 0-30 | 35 | 5 | 46 | 162 | 30 | 46 | 108 | 315 | 55 | 16 | 36 | 60 | 6.6 |
| | 2 | 0-30 | 35 | 5 | 54 | 172 | 32 | 46 | 114 | 345 | 55 | 18 | 40 | 68 | 8.8 |
| | | 0-35 | 40 | 5 | 58 | 192 | 40 | 48 | 130 | 380 | 55 | 19 | 43 | 71 | 11.6 |
| | 3 | 30-50 | 55 | 5 | 58 | 208 | 40 | 60 | 130 | 385 | 55 | 19 | 43 | 71 | 13.5 |
| | | 0-45 | 50 | 5 | 65 | 234 | 52 | 50 | 144 | 432 | 58 | 22 | 48 | 84 | 19.5 |
| | 5 | 0-50 | 55 | 5 | 65 | 240 | 55 | 62 | 148 | 440 | 58 | 22 | 48 | 84 | 20.0 |
| | | 30-65 | 70 | 5 | 70 | 252 | 55 | 62 | 148 | 440 | 58 | 22 | 48 | 84 | 20.8 |
| | 8 | 30-70 | 75 | 5 | 82 | 280 | 55 | 62 | 177 | 485 | 58 | 22 | 50 | 88 | 26.2 |
| | | 0-50 | 55 | 5 | 85 | 263 | 55 | 64 | 182 | 485 | 60 | 30 | 60 | 104 | 33.0 |

PART ARRANGEMENT



■ COMPONENTS

| NO | ASS'Y NAME | NO | PART NAME | NO | ASS'Y NAME | NO | PART NAME | |
|----|-------------|-----|------------|----|-------------|----------|--------------|------------|
| 1 | BODY | - | - | | | 5-2 | SPRING PIN | |
| 2 | SHACKLE | - | - | | | 6-1 | SWIVEL JAW | |
| 3 | SHACKLE PIN | - | - | | 6 | JAW ASSY | 6-2 | BOLT & NUT |
| 4 | CAM ASSY | 4-1 | CAM | 7 | LATCH ASSY | 7-1 | SAFETY LATCH | |
| | | 4-2 | LINK | | | 7-2 | HANDLE RING | |
| | | 4-3 | SPRING PIN | | | 7-3 | SPRING PIN | |
| | | 4-4 | RIVET PIN | | | 7-4 | BOLT & NUT | |
| 5 | CAM PIN | 5-1 | CAM PIN | 8 | LOCK SPRING | - | - | |

