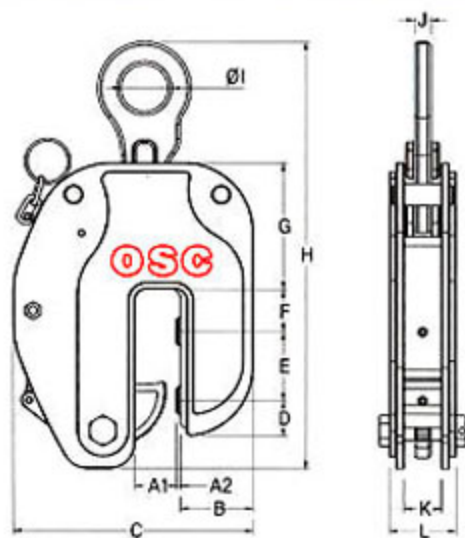


# NVC - HM (개선용 수직 크랩프)



## MEASUREMENT



## ■ SPECIFICATION

MODEL	WLL TON	JAW OPENING	A	B	C	D	E	F	G	H	Ø1	J	K	L	W.T KG
NVC-HM	1	15-40	45	60	240	40	70	40	130	313	52	16	38	64	17.0
	2	25-50	55	70	272	44	80	50	140	348	62	19	43	77	26.2
	3	35-60	65	78	288	48	90	60	150	378	68	22	48	102	34.6

## [용도]

- 개선각이 큰 철판과 철구조물의 수직용 리프팅 크랩프입니다.
- 특수한 작업용으로 V 및 X형으로 길게 개선한 부재를 편리하게 리프팅할 수 있는 능률적인 크랩프입니다.

## [특징]

- 크랩프 하단부(도면 'E', 'F')의 길이가 길고 받침 조(jaw)가 2개로 조립되었으며 사용이 편리하도록 경량화(안전율 3배)로 설계된 개선용 특수 크랩프 입니다.
- 안전잠금장치(safety latch)가 내재되어 있어 작업 중 와이어 로프가 느슨해지더라도 스프링이 작용하는 초기의 크래핑 힘에 의하여 물체의 이탈을 방지할 수 있는 안전한 크랩프입니다.

## [사용방법]

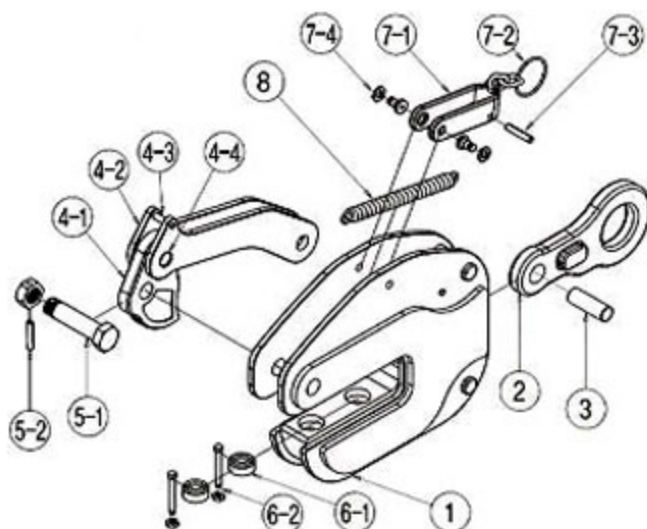
- 부재의 개선부위를 캠(cam)과 조의 개구부 안쪽까지 삽입한 다음 안전고리를 체결하십시오.
- 크랩프를 물릴때 무게가 편중되지 않도록 무게 중심점에 물리십시오.

## [주의사항]

- 경량화(안전율:3배)로 제작된 제품이므로 크랩프에 명시된 정격규격 이상으로 사용하지 마십시오.
- 크랩프에 명시된 jaw opening 범위안의 대상물만 리프팅하십시오.
- 개선부위가 캠과 조 밖으로 나오는 대상물은 절대 리프팅하지 마십시오.
- 1개의 크랩프로 2장 이상의 부재를 리프팅하지 마십시오.
- 사용전 부재의 물림위치, 물림상태, 안전잠금장치의 작동을 확인한 다음 리프팅하십시오.
- 부재를 들어올릴때 신호수는 부재의 회전 반경에서 떨어져 크레인 운전자에게 신호를 하십시오.



## PART ARRANGEMENT



## ■ COMPONENTS

NO.	ASSY NAME	NO.	PART NAME	NO.	ASSY NAME	NO.	PART NAME	
1	BODY	-	-			5-2	SPRING PIN	
2	SHACKLE	-	-			6-1	SWIVEL JAW	
3	SHACKLE PIN	-	-		6	JAW ASSY	6-2	BOLT & NUT
4	CAM ASSY	4-1	CAM	7	LATCH ASSY	7-1	SAFETY LATCH	
		4-2	LINK			7-2	HANDLE RING	
		4-3	SPRING PIN			7-3	SPRING PIN	
		4-4	RIVET PIN			7-4	BOLT & NUT	
5	CAM PIN	5-1	CAM PIN & NUT	8	LOCK SPRING	-	-	