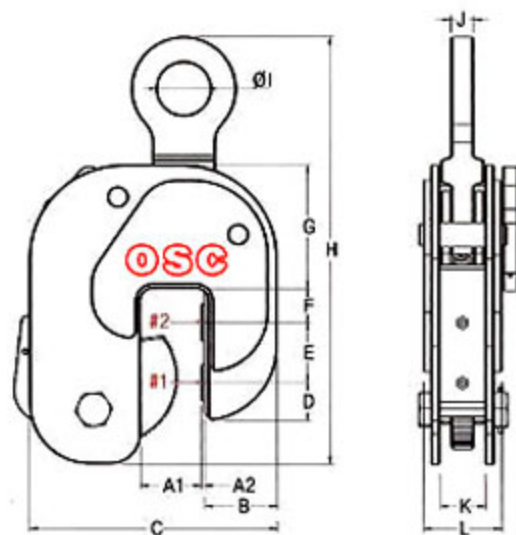


NVC - LMS (개선용 턱오버 크램프)



MEASUREMENT



■ SPECIFICATION

MODEL	W.L. TON	JAW OPENING	A1	A2	B	C	D	E	F	G	H	Ø1	J	K	L	W.T. KG
NVC-LMS	5	45-70	75	5	100	330	52	105	55	160	615	65	25	51	91	42.4
	8	60-80	85	5	120	378	60	110	65	180	690	70	28	58	102	57.3
	10	70-90	95	7	130	410	65	115	75	196	756	75	35	72	124	88.6

[용도]

- 개선각이 큰 철판과 철구조물의 턱오버(180도 뒤집기)용 리프팅 크램프입니다.
- 특수한 작업용으로 V 및 X형으로 길게 개선한 부재를 편리하게 리프팅할 수 있는 능률적인 크램프입니다.

[특징]

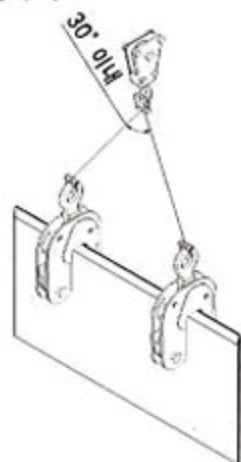
- 크램프 하단부(도면 'E','F')의 길이가 길고 받침 조(jaw)가 2개로 조립되었으며 사용이 편리하도록 경량화(안전율 3배)로 설계된 개선용 특수 크램프입니다.
- 안전잠금장치가 레버식(safety lever)으로 되어 작동이 편리하며 두꺼운 철판을 리프팅 한 후에도 크램프의 분리가 쉽습니다.
- 레버를 해체한 후 새클을 리프팅해도 링크의 작동이 중지되므로 물림과 풀림의 작업을 쉽게 할 수 있습니다.
- 안전잠금장치가 내재되어 있어 작업 중 와이어로프가 느슨해지더라도 스프링이 작용하는 초기의 크램핑 힘에 의하여 물체의 이탈을 방지할 수 있는 안전한 크램프입니다.

[사용방법]

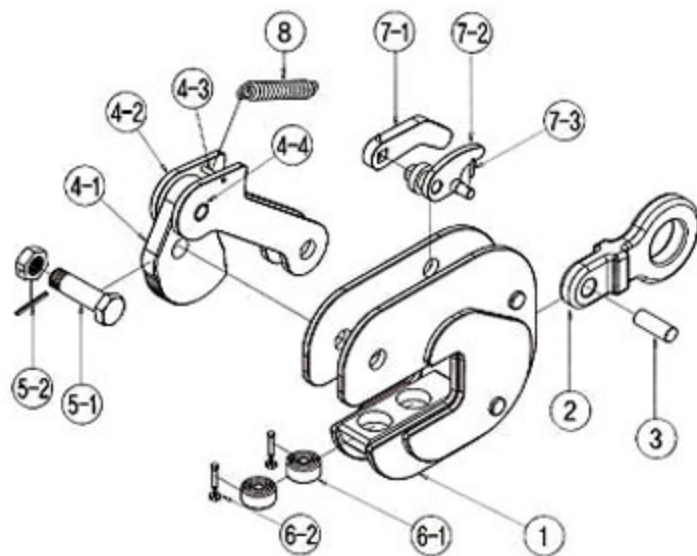
- 부재의 개선부위를 캠(cam)과 #2 조의 개구부 안쪽까지 삽입한 다음 안전레버를 체결하십시오.
- 크램프를 물릴때 무게가 편중되지 않도록 무게 중심점에 물리십시오.

[주의사항]

- 경량화(안전율 3배)로 제작된 제품이므로 크램프에 명시된 정격규격 이상으로 사용하지 마십시오.
- 크램프에 명시된 jaw opening 범위안의 대상물만 리프팅 하십시오.
- 개선부위가 캠과 #2 조 밖으로 나오는 대상물은 절대 리프팅하지 마십시오.
- 1개의 크램프로 2장 이상의 부재를 리프팅하지 마십시오.
- 사용전 부재의 물림위치, 물림상태, 안전잠금장치의 작동을 확인한 다음 리프팅하십시오.
- 부재를 들어올릴때 신호수는 부재의 회전 반경에서 떨어져 크레인 운전자에게 신호를 하십시오.



PART ARRANGEMENT



■ COMPONENTS

NO.	ASSY NAME	NO.	PART NAME	NO.	ASSY NAME	NO.	PART NAME
1	BODY	-	-	5-2	SPRING PIN		
2	SHACKLE	-	-	6	JAW ASSY	6-1	SWIVEL JAW
3	SHACKLE PIN	-	-			6-2	BOLT & NUT
4	CAM ASSY	4-1	CAM	7	LEVER ASSY	7-1	SAFETY LEVER
		4-2	LINK			7-2	STOPPER
		4-3	SPRING PIN			7-3	SPRING PIN
		4-4	RIVET PIN				
5	CAM PIN	5-1	CAM PIN & NUT	-	-	-	-
				8	LOCK SPRING	-	-